

СПЕЦИФІКАЦІЯ

Кількість ячеек	6
Напруга	12
Ємність	40 А•год при 10-год. розряді, 1.75 В/яч; при 25°C
Вага	12.2 кг
Максимальний струм розряду	400 А (5 с)
Внутрішній опір	8,0 мΩ
Діапазон температур	Розряд: -40~50°C Заряд: -20~50°C Зберігання: -20~50°C
Робоча температура	25°C±5°C
Напруга буферного заряду	13.50—13.80 В при 25°C
Максимальний струм заряду	10 А
Напруга циклічного заряду	14.70—15.00 В при 25°C
Саморозряд	Батарея може зберігатися на протязі 6 місяців при 25°C. При температурах >25°C час зберігання скорочується
Клеми	T4 / T12
Матеріал корпусу	ABS(UL94-HB)

ΩΛΩ:Ω ΩLΩHΩ ΩM

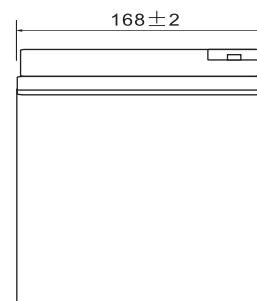
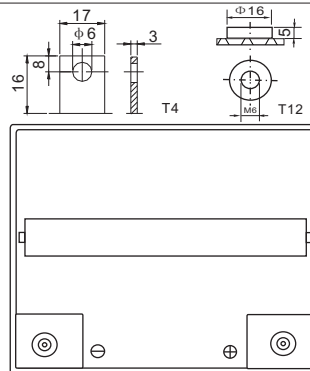
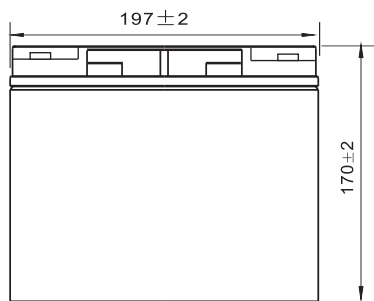
- Ω0 0 / 7 5 3 2 6 7 5 8 1 2 7
- Ω0 0 / 7 5 - < 2 7 5 %2 6 4 3 5 7 2 , %6 3 -
- Ωg 3 5 7 %7 - 2 3 0 %) 2 %2 2 D 7 %3 6 7 0 2 2 D
- Ω0 0 / 7 5 - < 2 (5 % / -
- Ωс 6 7 0 2 2 D
- Ωg 3 + + 2 %7 5 - 3 (%
- Ωg 3 5 7 %7 - 2 + - 0 2 2 D
- Ω 2 %0) 2 / 3 0 D 6 / -
- Ω@) - < 2 3 0 %2 2 2 D



ISO9001

ГАБАРИТИ

Одиниця вимірювання: мм



Характеристики постійного струму розряду: А (25°C, 77°F)

Кінц. напр./Час	5 хв	10 хв	15 хв	30 хв	45 хв	1 год	3 год	5 год	10 год	20 год
1.60В/яч.	153.6	105.4	76.1	46.0	33.6	22.5	11.2	6.90	4.13	2.15
1.65В/яч.	147.3	95.5	74.4	45.1	33.3	22.3	11.1	6.90	4.10	2.10
1.70В/яч.	133.7	92.2	73.4	44.8	32.9	22.1	11.0	6.80	4.05	2.08
1.75В/яч.	120.8	84.8	71.3	44.4	31.8	22.0	11.0	6.80	4.00	2.05
1.80В/яч.	109.8	78.8	66.1	41.8	31.5	20.9	10.2	6.50	3.50	1.90

Характеристики постійної потужності розряду: Вт (25°C, 77°F)

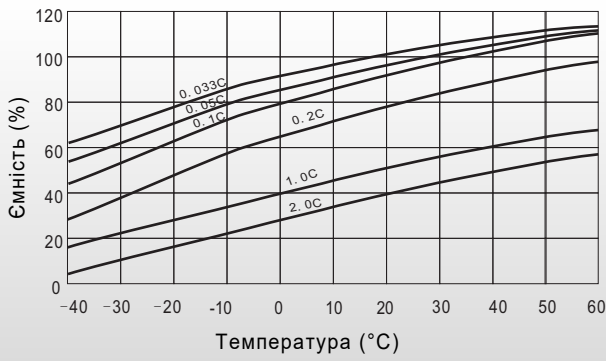
Кінц. напр./Час	5 хв	10 хв	15 хв	30 хв	45 хв	1 год	3 год	5 год	10 год	20 год
1.60В/яч.	253.4	174.2	137.3	87.1	65.7	44.0	21.8	13.5	8.00	4.20
1.65В/яч.	242.9	173.2	136.4	84.5	65.1	43.5	21.5	13.4	7.90	3.98
1.70В/яч.	227.0	169.0	133.8	82.7	63.4	43.3	21.4	13.3	7.83	3.96
1.75В/яч.	211.2	158.4	125.0	78.3	62.8	42.9	21.3	13.3	7.78	3.95
1.80В/яч.	190.1	147.8	117.9	77.4	61.0	40.8	19.8	12.6	6.86	3.72

Вказані значення є середніми.

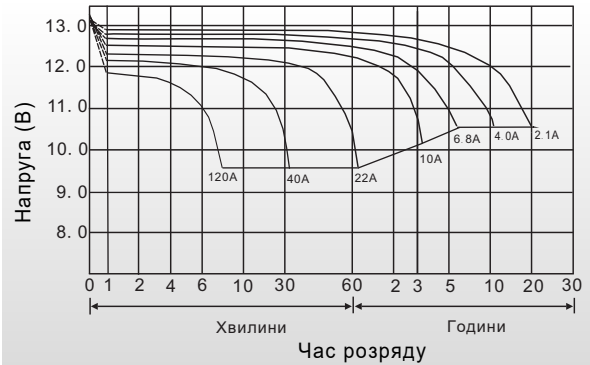
LPM-MG 12-40Ah

12V40Ah

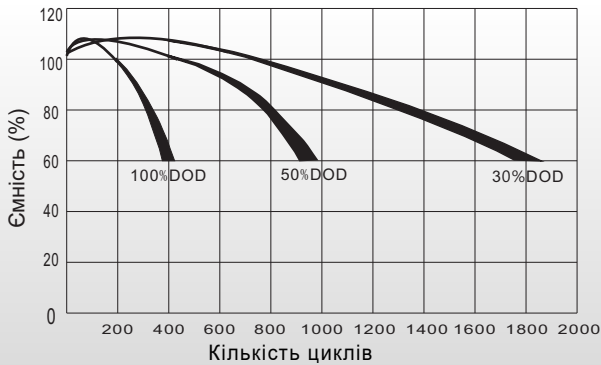
Залежність ємності від температури



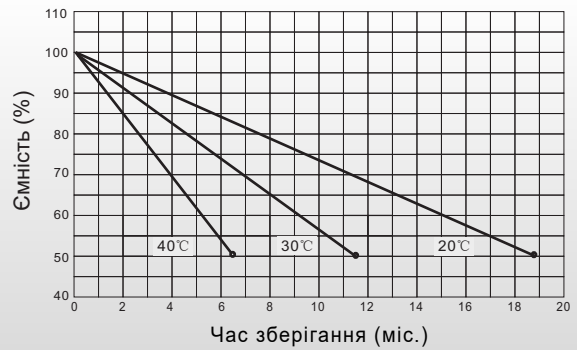
Залежність часу розряду від струму (25°C)



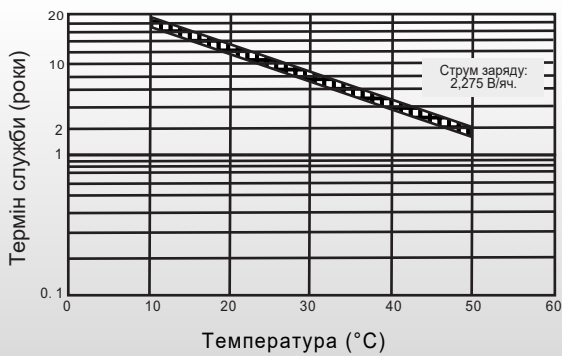
Кількість циклів / Глибина розряду



Залежність рівня саморозряду від часу зберігання



Залежність терміну служби від температури



Характеристики заряду

